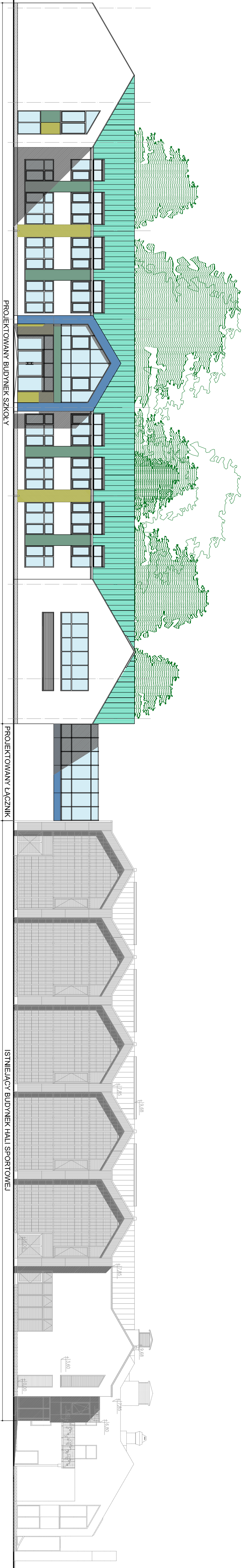




ELEWACJA PÓŁNOCNO-ZACHODNIA



ELEWACJA PÓŁDNIOWO-WSCHODNIA

PRACOWNIA ARCHITEKTONICZNA
02-776 WARSZAWA ul. E. Maitłowskiego 5 lok.42 tel./ fax 825 54 29

BNS
s.c.

NAZWA
OPRACOWANIA WSTĘPNA KONSEPCJA ROZBUDOWY SZKOŁY PODSTAWOWEJ PRZY ULICY
ŚW. URSZULI LĘDOCHOWSKIEJ NA TERENIE DZIELNICY WILANÓW W WARSZAWIE

TREŚĆ:	ELEWACJE PÓŁNOCNO-ZACHODNIA I PÓŁDNIOWO-WSCHODNIA	Skala	1:200
PROJEKTANT:	mgr inż. arch. KRYSZYNA SZYPUŁSKA	Nr rys.	Data
	mgr inż. arch. BOŻENA STANISZEWSKA		